

iQ500, Einbau-Mikrowelle mit
Dampfgarfunktion, 60 x 45 cm,
Schwarz, Edelstahl
CP465AGB0



1 x Einlegerost, 1 x Einschubrost, 1 x Glaspfanne, 1 x Dampfgarbehälter	
HZ915003	Glasbräter 5,4 L

45 cm hohe Einbau-Mikrowelle mit Heißluft und Dampffunktion. Zur schonenden Zubereitung von Gerichten innerhalb kürzester Zeit.

- ✓ Schnellaufheizung: schneller zur gewünschten Backtemperatur.
- ✓ cookControl30: Automatikprogramme garantieren beste Ergebnisse.
- ✓ lightControl: beleuchteter Bedienknebel für eine intuitive Bedienung.
- ✓ Heißluft: für optimale Backergebnisse dank guter Wärmeverteilung.

Zusatzfunktion: Nur Mikrowelle
Steuerung: elektronisch
Abmessungen des Gerätes (H x B x T): 455x594x545 mm
Abmessungen des Garraumes: 236.0 x 432.0 x 350 mm
Länge Anschlusskabel:150.0 cm
Nettogewicht: 35.1 kg
Bruttogewicht: 38.8 kg
EAN-Nummer: 4242003824061
Maximale Mikrowellenleistung: 1000 W
Anschlusswert: 3100 W
Absicherung: 16 A
Spannung:220-240 V
Frequenz: 50 Hz
Steckerart: Schuko-/Gardy mit Erdung
Integriertes Zubehör: 1 x Einlegerost, 1 x Einschubrost, 1 x Glaspfanne, 1 x Dampfgarbehälter



iQ500, Einbau-Mikrowelle mit Dampfgarfunktion, 60 x 45 cm, Schwarz, Edelstahl CP465AGB0

Mikrowelle und Heizart

- Mikrowelle mit Dampfgarfunktion mit den Heizarten: Mikrowelle, Dampfgarstufe, Heißluft, Umluftgrill, Großflächengrill
- Max. Leistung: 1000 W; 5 Mikrowellen-Leistungsstufen: 90 W, 180 W, 360 W, 600 W, 1000 W
- Intelligente Inverter-Technologie: die Maximal-Leistung wird bei längerem Betrieb bis auf 600 W reguliert
- Temperaturregelung von 40 °C - 230 °C
- Grill 2 kW
- Grill mit Mikrowellen-Leistungsstufen 90 W, 180 W, 360 W, 600 W kombinierbar
- Alle Heizarten einzeln oder in Kombination nutzbar
- Drei verschiedene Dampfstufen zur Auswahl
- Garraumvolumen: 36 l

Design

- lightControl: beleuchteter Bedienknebel
- Garraum aus Edelstahl mit Glasboden

Reinigung

- Katalytische Rückwand
- Reinigungsprogramm für Wasserleitung (Hydrolytische Reinigungshilfe): Leichte Verschmutzungen entfernen mit Wasserdampf und Spülmittel.
- Entkalkungsprogramm

Komfort

- LCD-Display
- Elektronik-Uhr
- lightControl: beleuchteter Drehwähler, Drehwähler, Starttaste, touchControl-Bedienung
- Leicht-Bedien-Konzept: besonders einfaches, problemloses Einstellen
- cookControl 30 Programme
- 30 Automatikprogramme, davon 4 Programme zum Auftauen
- Schnellaufheizung: Schnell zur Zieltemperatur ohne höheren Energieverbrauch
- LED-Innenbeleuchtung
- Wassertank mit 0.8 l
- Externe Dampferzeugung
- Automatische Wassertankerennung
- Edelstahl-Lüfterrad
- Metallgriff
- Bedienung über Sensortasten

Zubehör

- 1 x Dampfgarbehälter, 1 x Einlegerost, 1 x Einschubrost, 1 x Glaspfanne

Umwelt und Sicherheit

- Kindersicherung
- Sicherheitsabschaltung Starttaste Türkontaktschalter

- Kühlgebläse

Technische Info

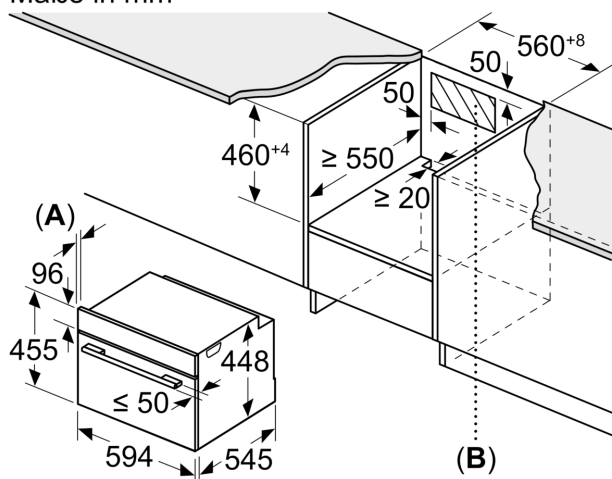
- Länge des Anschlusskabels: 150 cm
- Gesamtanschlusswert Elektro: 3.1 kW
- Nennspannung: 220 - 240 V
- Einbau in Hochschränke möglich

Maße

- Gerätemaße (HxBxT): 455 x 594 x 545mm
- Nischenmaße (HxBxT): 452 mm x 560 mm x 550 mm
- „Maße und Einbauhinweise zu diesem Gerät gemäß technischer Zeichnung beachten“

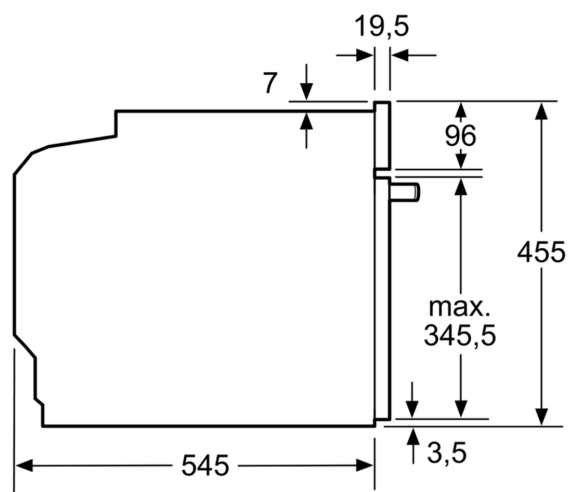
**iQ500, Einbau-Mikrowelle mit
Dampfgarfunktion, 60 x 45 cm,
Schwarz, Edelstahl
CP465AGB0**

Maße in mm

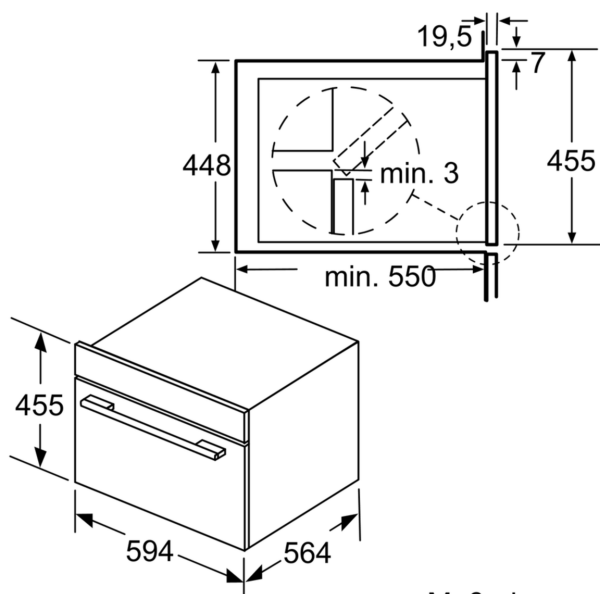


A: 19,5

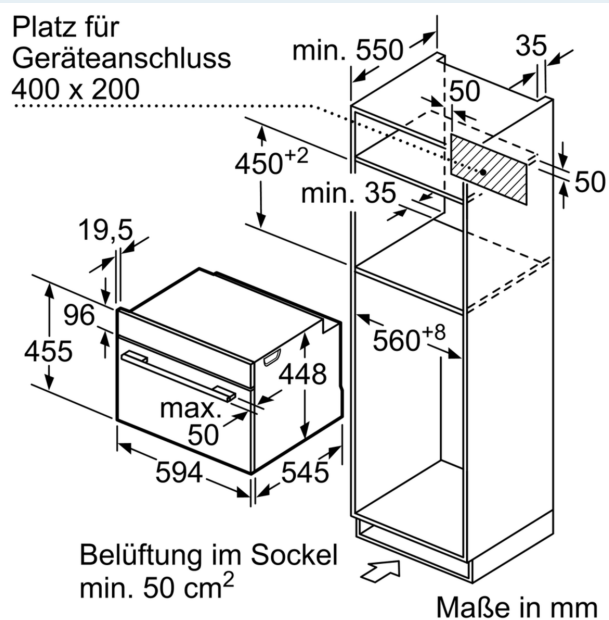
B: Platz für Geräteanschluss 400 x 200



Maße in mm



Maße in mm



Maße in mm